

ELEGANCY

Elegancy terrace canopy is the most universal and popular canopy among our clients. This product fits into any architectural frames and due to its flexibility—it is possible to create a cover which is reliable in any conditions.

Elegancy ist die universellste und am meisten gewählte Überdachung der Firma Tarasola. Dieses Produkt passt an jede Architektur und die Möglichkeiten seiner Modifizierung erlauben, einen zuverlässigen Schutz unter jeden Bedingungen zu schaffen.

Elegancy to najbardziej uniwersalne i najchętniej wybierane zadanie firmy TARASOLA. Produkt mieści się w każdym ramach architektonicznych, a możliwości jego modyfikowania pozwalają stworzyć osłonę niezawodną w każdym warunkach.

STIXX Bar & Grill Restaurant, Plac Europejski 4A Street, Warsaw ▲

Production year: 2016, Area: 370 m² ►

Includes: Roof integrated remotely controlled LED light spots (264 pcs.);
5-rail sliding glass system; Infrared heaters (20pcs.);
Water mist diffuser Fog System (14 pcs.)





▲ Jacubus Hotel, Jakubowice near Wrocław, Production year: 2014, Area: 80m²Includes: Roof integrated remotely controlled LED light spots (180pcs.); Remotly controlled side screeners.



It combines simplicity and luxury. Thanks to modern technological solutions introduced to its structure, it is an easy and practical option.

Elegancy verbindet in sich Einfachheit und Luxus und dank den modernen technologischen Lösungen ist sie leicht und praktisch im Gebrauch.

łączy w sobie prostotę i luksus, a dzięki nowoczesnym rozwiązaniom technologicznym, jest również łatwy i praktyczny w użytkowaniu.

This kind of canopy is made of a Tech-protect fabric, which is a technical three-layer material. The construction of the terrace pergola consists of an aluminium basis, a shed roof and a systemic canopy which protects the material when folded.

Die Überdachung wurde aus dem dreischichtigen Techprotect-Stoff ausgeführt. Die Konstruktion besteht aus einer Aluminiumgrundlage, einem einklappbaren Pultdach und einem Systemdach, das den eingerollten Stoff schützt.





Zadaszenie wykonano z trójwarstwowej tkaniny Techprotect. Konstrukcja składa się z aluminiowej podstawy, składanego jednospadowego dachu oraz daszka systemowego, który chroni materiał po zwinięciu.



▲ Na Lato Restaurant, Rozbrot 44 A street, Warsaw Production year: 2015, Area: 200 m², Includes: Roof integrated remotely controlled LED light spots (80 pcs.); 5-rail sliding glass system; Infrared heaters (24 pcs.)

Elegancy Tarasola is an extremely permanent and enduring product which is resistant to wind—it works even if the wind power reaches 120 km/h. It is also impervious to rain, warming up and UV.



Tarasola Elegancy ist ein sehr robustes und stabiles Produkt, das sich durch eine hohe Beständigkeit gegen Wind von über 120 km/h auszeichnet. Zudem ist sie gegen Regen, Erhitzung und UV-Strahlen widerstandsfähig.

Tarasola Elegancy to niezwykle trwałe i stabilny produkt, charakteryzujący się dużą wytrzymałością na podmuchy wiatru, nawet do 120 km/h. Jest odporna na deszcz, nagrzewanie i promienie UV.



The product is adjusted to having blinds, glazing, lightning and heat radiators installed which enables its users to change their patios at their choice. Elegancy terrace pergola can be used from an early spring till the late autumn.

Das Produkt ist an die Montage von Rollläden, Verglasungen, Wärmestrahlern oder der Beleuchtung angepasst, was eine beliebige Modifikation von Patio ermöglicht. Tarasola Elegancy kann vom Frühling bis in den Herbst benutzt werden.

Produkt dostosowany jest do zamontowania rolet, zabudowy szklanej, oświetlenia czy promienników ciepła, co pozwala na dowolną modyfikację patio. Tarasola Elegancy pozostaje funkcjonalna od wczesnej wiosny do późnej jesieni.

Pałac Zaków, Siennica near Minsk Mazowiecki ►
Production year: 2014, Area: 80 m²
Includes: Roof integrated remotely controlled LED light spots (48 pcs.);
5-rail sliding glass system; Infrared heaters (7 pcs.);





Water is drained off through the integrated guttering system which is hidden. It is a timeless and multifunctional cover for a relax space.





Das Regenwasser wird mit einem unsichtbaren integrierten Rinnensystem abgeführt. Elegancy ist ein überzeitlicher Mehrzweckschutz der Erholungsfläche.

Woda deszczowa jest odprowadzana przez niewidoczny zintegrowany z konstrukcją system orynnowania. Elegancy to ponadczasowa i wielofunkcyjna osłona strefy wypoczynku.



Carefully selected elements of the additional equipment can make a terrace, restaurant garden or patio the most important place intended to be used for chilling out, parties or family dinners.

Pod Złamantym Pagajem Tavern, Kowalska 3 street, Mikołajki, Production year: 2015, Area: 80 m² ▲
Includes: Roof integrated remotely controlled LED light spots (48 pcs.); 5-rail sliding glass system.

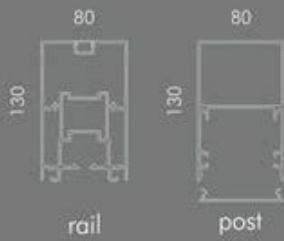
Przystań Hotel, Żeglarska 3, Olsztyn, Production year: 2015, Area: 120 m² ▶
Includes: Roof integrated remotely controlled LED light spots (90 pcs.), Remotly controlled side screeners.



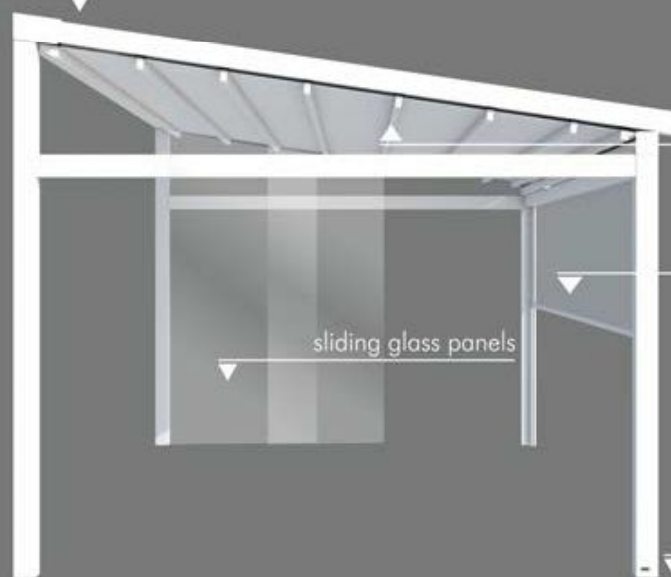


Sorgfältig ausgewählte Ergänzungsprodukte können verursachen, dass eine Terrasse, ein Sommergarten oder Patio der wichtigste Raum für Erholung, eine Party oder ein Familien Mittagessen wird.

Starannie dobrane elementy wyposażenia dodatkowego mogą decydować o tym, że taras, ogródek restauracyjny czy patio stanie się najważniejszym miejscem do wypoczynku czy rodzinnego spotkania.



retractable roof



LED spot light

screener ZIP

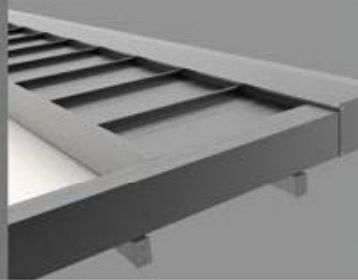
sliding glass panels

water drainage





heaters



sliding glass panels



linear LED light



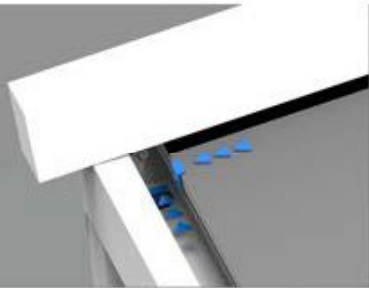
screener ZIP



LED spot light



water drainage



models



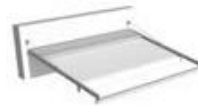
pawilon



gardena



ristorante



panorama



tende

TARASOLA ELEGANCY

CHARAKTERYSTYKA MODELU

Rodzaj poszycia	Zsuwane poszycie materiałowe
MAKSYMALNE WYMIARY	(cm)
Max. Szerokość (1 moduł)	500
Max. Wysięg (1 moduł)	600
Max. Wysokość	300
Wielomodułowość (1 poszycie)	1300x600
Modele	Wolnostojący Przyścienny
DANE TECHNICZNE	
Kąt pochyłu konstrukcji	min. 4° – max. 28°
Zintegrowany system odprowadzenia wody PCV (wewnątrz profilu podporowego)	Standard
Zintegrowany motor	Standard
RTS SOMFY	Opcja
AKCESORIA	
Zintegrowane oświetlenie punktowe w belkach przeciwwietrznych	Opcja
Promiennik ciepła	Opcja
System szklanych paneli przesuwnych	Opcja
System Screener Zip	Opcja
Daszek systemowy	Opcja

CERTYFIKATY	
2006/42/WE: Dyrektywa maszynowa	
PN-EN 13561+A1/2010 Zastony zewnętrzne.	
Wymagania eksploatacyjne łącznie z bezpieczeństwem.	
Lakierowanie proszkowe QUALICOAT	
Maksymalne obciążenie wiatrem	120 km/h
KOLORYSTYKA	
Standard QUALICOAT	
KONSTRUKCJA	
7016 ST	Standard
9010 ST	Standard
1013	Standard
Lakier drewnopodobny	Opcja
Paleta RAL	Opcja
BELKA PRZECIWWIETRZNA	
9016	Standard
1013	Standard
Lakier drewnopodobny	Opcja
Paleta RAL	Opcja
POSZYCIE TKANINOWE (100% wodoodporne)	
TECH – PROTECT	Standard
Expansion	Opcja
Sunworker Cristal	Opcja
Soltis W-96	Opcja

TARASOLA ELEGANCY

MODEL CHARACTERISTICS

Type of cladding	Retractable fabric roof
MAXIMUM DIMENSION	(cm)
Maximum width (1 module)	500
Maximum Retraction (1 module)	600
Maximum Height	300
Multimodular structure (single-fabric)	1300x600
Options	Free-standing
	Wall-mounted

TECHNICAL DATA

Slope	min. 4° – max. 28°
An integrated guttering system	Standard (inside the supporting moulding)
An integrated motor	Standard
RTS SOMFY	Options

ACCESSORIES

Integrated LED spotlight in section bars	Options
Radiant heaters	Options
Sliding glazing system	Options
Screen Zip System	Options
Protective roof	Options

CERTIFICATES

2006/42/WE: Machinery Directive	
PN-EN 13561+A1/2010 External blinds.	
Performance requirements including safety.	
QUALICOAT powder-coating	
Resistance to the maximum wind power	120 km/h

COLOURS

Standard QUALICOAT

CONSTRUCTION

7016 ST	Standard
9010 ST	Standard
1013	Standard
Wood-grain paintworks	Options
RAL colour palette	Options

SECTION BARS

9016	Standard
1013	Standard
Wood-grain paintworks	Options
RAL colour palette	Options

FABRIC (100% waterproof)

TECH – PROTECT	Standard
Expansion	Options
Sunworker Cristal	Options
Soltis W-96	Options

